

## OUVERTURE DU PREMIER MAGASIN EPHEMERE DEDIE AU VIN A L'AEROPORT PARIS-CHARLES DE GAULLE.

Paris Aéroport, Lagardère Travel Retail et AdVini ont inauguré le 4 septembre dernier la première boutique éphémère dédiée au vin français au sein du terminal 2E de l'aéroport Paris-Charles de Gaulle.

### Réinventer l'expérience autour du vin au cœur du Shopping Parisien.

Tel est l'objectif de ce projet. Déployé sur le mois de septembre, AdVini en collaboration avec Paris Aéroport, Lagardère Travel Retail et « Société de Distribution Aéroportuaire » (SDA) ouvre la cave éphémère « L'Expérience des Terroirs ».

Durant 1 mois, 8 maisons de vins représentatives des plus grands terroirs français (Bourgogne, Rhône, Provence, Languedoc, Roussillon, Cahors et Bordeaux) proposent aux voyageurs de découvrir ou redécouvrir les régions viticoles françaises les plus emblématiques.

Au sein de ces 30m<sup>2</sup> dédiés au vin, le voyageur est amené à vivre à travers un éveil des 5 sens 4 expériences : les principaux arômes, les grands terroirs viticoles, la visite virtuelle des propriétés et la dégustation.

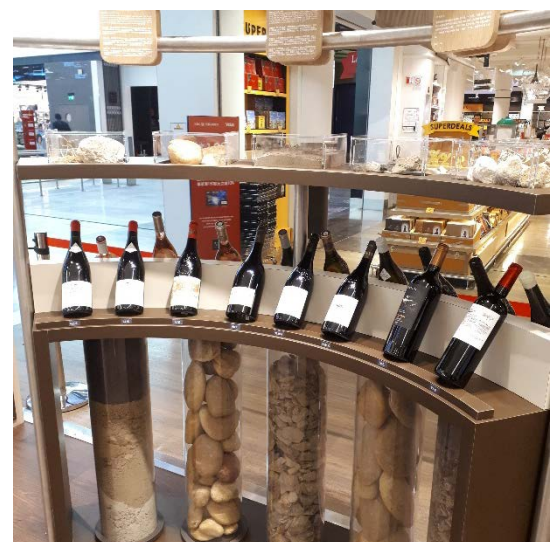
L'animation de l'espace est portée par les représentants des domaines mais également par des invités exceptionnels lors de dégustations thématiques. « L'Expérience des Terroirs » recevra notamment, Andréas Larsson (meilleur sommelier du monde 2007), Fabrice Sommier (MOF - Directeur Groupe et Chef Sommelier groupe Georges Blanc) et Iain Munson (Master of Wine). Une opportunité rare pour les voyageurs de rencontrer des professionnels du secteur : un moment convivial, d'échange et de partage.

En dégustation et à la vente, une sélection de grands vins, d'appellations prestigieuses, de vins biologiques et biodynamiques. Une parenthèse unique, pour les connaisseurs comme les néophytes, pour vivre l'expérience des terroirs français.

Information pratique : Du 31 août au 1<sup>er</sup> Octobre, Hall M du Terminal 2E



Vue générale du pop-up store.



Le comptoir des terroirs composé d'extraits de sols des vignobles

## Le savoir-faire et savoir-vivre à la française

« Ce projet est né d'une rencontre avec le groupe ADP au cœur du vignoble. Conscients du potentiel et de l'intérêt autour du secteur du vin, nous avons imaginé exprimer en un lieu emblématique l'expression de l'artisanat français » explique Jean-Pierre Durand, Directeur marketing stratégique et communication d'AdVini.

Plus qu'une habitude de consommation [85% des ménages français ont acheté du vin pour leur consommation\*], le vin représente une partie de la culture française, une passion, une expérience. En 2016 la France recevait 10 millions d'œnotouristes, dont 42% étaient étrangers\*. Une passion qui dépasse les frontières.

Le vin est un emblème de la France, reflétant le savoir-faire et la culture française, à l'intérêt mondial – actuellement le 2<sup>ème</sup> secteur d'exportation excédentaire français (FEVS 2017).

Dans le secteur du Travel Retail, les vins et spiritueux représentent la deuxième catégorie en chiffre d'affaires après les parfums et cosmétiques, soit 11.4 milliards d'euros en 2017\*\*. Un intérêt grandissant puisqu'en progression de 8.5% par rapport à 2016.

C'est ce savoir-faire et savoir-vivre à la française que souhaite incarner le Groupe ADP au sein de ses boutiques et de son expérience shopping.

Au-delà de l'achat, le consommateur est amené à vivre une expérience sensorielle permettant de mieux comprendre le vin : sentir les arômes des principaux cépages, toucher les sols des différents terroirs, se plonger dans la visite virtuelle des vignobles et enfin déguster. Un environnement innovant qui apporte un sens et du plaisir dans l'expérience shopping.



De gauche à droite : Lionel EHRMANN (Directeur grand export et travel retail AdVini), Guy BODESCOT (Directeur Général SDA), Philippe LANUSSE (Acheteur et Category Manager Vin Lagardère Travel Retail) et Thierry BELLICAUD (Directeur Général Laroche et Maison Champy) lors de l'inauguration le 4 Septembre dernier.

\*Vin et société

\*\* Generation Research et eTurbo Business

## **A PROPOS D'ADVINI**

Avec 2.333 hectares de vignobles, ancrés dans les régions viticoles les plus renommées, avec Ogier et son Clos de L'Oratoire des Papes à Châteauneuf du Pape, Antoine Moueix Propriétés avec Château Capet-Guillier à Saint-Emilion et le Château Patache d'Aux en Médoc Cru Bourgeois, le Domaine Laroche à Chablis, La Maison Champy en Bourgogne en Côte-de-Beaune, les Vignobles Jeanjean et le Mas La Chevalière en Languedoc, Cazes et son Clos de Paulilles en Roussillon, Gassier avec le Château Gassier et le Château de Roquefeuille en Provence Sainte Victoire, Rigal et Château de Chambert à Cahors, AdVini est l'acteur de référence sur les vins français de terroir.

AdVini est également présent en Afrique du Sud sur près de 200 hectares de vignes à Stellenbosch, avec L'Avenir, propriété oenotouristique, Ken Forrester Vineyards, Le Bonheur Wine Estate, Stellenbosch Vineyards et Maison du Cap, et enfin au Chili, avec Viña Casablanca, propriété de 150 hectares en partenariat avec Santa Carolina. Ses Maisons de Vins et Vignobles bénéficient d'une notoriété en constante progression et d'une reconnaissance qui leur permettent d'être exportées dans 106 pays.

Contact presse : Claire Dumais, Chargée de communication, [claire.dumais@advini.com](mailto:claire.dumais@advini.com) – 06 42 76 79 80

## **A PROPOS DU GROUPE ADP**

Contact Presse : Lola Bourget, responsable pôle Médias et Réputation + 33 1 74 25 23 23

Relations Investisseurs : Audrey Arnoux, responsable relations investisseurs +33 1 74 25 70 64 - [invest@adp.fr](mailto:invest@adp.fr)

Le Groupe ADP aménage et exploite des plates-formes aéroportuaires parmi lesquelles Paris-Charles de Gaulle, Paris-Orly et Paris-Le Bourget. En 2017, le groupe a accueilli sous sa marque Paris Aéroport, plus de 101 millions de passagers sur Paris-Charles de Gaulle et Paris-Orly, 2,3 millions de tonnes de fret et de courrier et près de 127 millions de passagers au travers d'aéroports gérés à l'étranger par sa filiale ADP International. Bénéficiant d'une situation géographique exceptionnelle et d'une forte zone de chalandise, le groupe poursuit une stratégie de développement de ses capacités d'accueil et d'amélioration de sa qualité de services et entend développer les commerces et l'immobilier. En 2017, le chiffre d'affaires du groupe s'est élevé à 3 617 millions d'euros et le résultat net à 571 millions d'euros.

*Aéroports de Paris SA au capital de 296 881806 euros. Siège social : 1 rue de France, Tremblay-en-France 93290. RCS Bobigny 552 016 628.*

[www.groupeadp.fr](http://www.groupeadp.fr)

## **A PROPOS DE LAGARDERE TRAVEL RETAIL**

Lagardère Travel Retail, une des quatre branches du Groupe Lagardère, est un leader global du travel retail Lagardère Travel Retail exploite 4 431 points de vente, en Travel Essentials, Duty Free et Restauration, dans les aéroports, gares et autres concessions, dans 34 pays. Lagardère Travel Retail génère un chiffre d'affaires de 4,5 milliards d'euros (managed sales 100%).

Contact presse : Emeline Tomada – [e.tomada@lagardere-tr.com](mailto:e.tomada@lagardere-tr.com) - + 33 1 42 99 07 02